

Verbinder 88318.4000



Technische Daten

Abmessungen B x H x T HVP [mm]	80 x 180 x 9
Abmessungen B x H x T Zugplatte [mm]	80 x 215 x 15
Mindestholzabmessungen b x h Stütze [cm]	14 x 14
Mindestholzabmessungen b x h Riegel [cm]	14 x 24

Mit dem Systemverbinder Pitzl – RIGID wird den ausführenden und planenden Firmen die einfache Ausführbarkeit biegesteifer Stützen – Riegelanschlüsse (Rahmenecken) ermöglicht. Die Kombination des bekannt leistungsstarken HVP – Verbinder mit einem optimal abgestimmten Zugblech ersetzt problemlos das Kopfband beim Bau eines Carports. In den größeren Versionen wird dem Verbindungssystem auch ein Einsatz im Hallenbau attestiert.

Statische Werte

Kennwerte			
N_{Rk} [kN]	V_{Rk} [kN]	$M_{V,Rk}$ [kNm]	K_{φ} [kNm/rad]
31,4	72,6	6,5	249

* weitere statische Werte entnehmen Sie unserem Statikbuch oder der ETA .

** Stahlversagen maßgebend Klammerwerte für Nutzungsklasse 3* weitere statische Werte entnehmen Sie unserem Statikbuch oder der ETA .

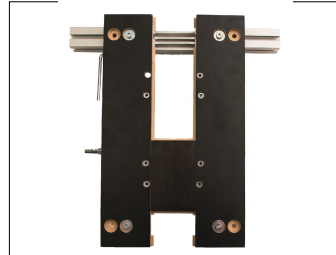
Verbinder 88318.4000

Zubehör



50934.2000

Nutzfräser Art. Nr.
50934.2000 Ø20 mm,
Nutzlänge 20 mm,
Gesamtlänge...



58000.0000

Fräs und Montagelehre
Art. Nr. 58000.0000 aus
Alu / Sperrholz



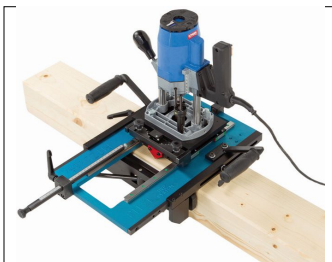
58396.0000

Spannzangenhalter für
"Scheer HM14"



58396.0012

Spannzange Ø 12 mm 60
MN SI 4 K+G



58399.0000

Fräseinheit Art. Nr.
58399.0000 bestehend
aus Frässhablone,
Scheerhandoberfräse...

* weitere statische Werte entnehmen Sie unserem Statikbuch oder der ETA .

** Stahlversagen maßgebend Klammerwerte für Nutzungsklasse 3* weitere statische Werte entnehmen Sie unserem Statikbuch oder der ETA .