

# Verbinder

## 88540.1000

Innovative Holzverbindungssysteme für höchste Ansprüche.



PIST Metallbau GmbH & Co. KG  
DIN EN 1090-2



## Verbinder Schwerlast HVP

# HVP Verbinder 88540.1000

Die Schwerlast HVP der Serie 885.. sind mit einer Breite von 140 mm optimal für breite Träger (ab 170 mm) mit sehr hohen Belastungen geeignet.

Ein weiteres Qualitätsmerkmal der Pitzl HVP-Verbinderserie ist die Eloxierung. Neben einer leichtgängigen Montage und einer schmutzfreien Oberfläche verleiht sie den Pitzl HVP eine sehr ansprechende Optik.



Abmessungen B x H x D (mm)	140 x 400 x 20
Anzahl Schrauben	40
Schraubengröße	Ø 8 x 100 - 200
Mindestholzabmessung mit Schrauben Ø 8 x 160 (mm) Hauptträger	170 x 420
Nebenträger	170 x 420
Charakteristische Tragfähigkeit * Ø 8 x 160	201,15
Ø 8 x 200	248,84
VPE	4
CE	*

\* F<sub>2,Rk</sub> (kN) bei GL24h mit VG-Schrauben: Ø 8 x 160 mit effektiver Gewindelänge von 150 mm und Ø 8 x 200 mit effektiver Gewindelänge von 190 mm. Bei anderen Schrauben- und Gewindelängen oder Holzwerkstoffen: siehe Statikhandbuch. Schrauben bis zu 200 mm Länge und die verbreiterte Schwerlastserie 885.. ermöglichen eine starke Erhöhung der Traglast.



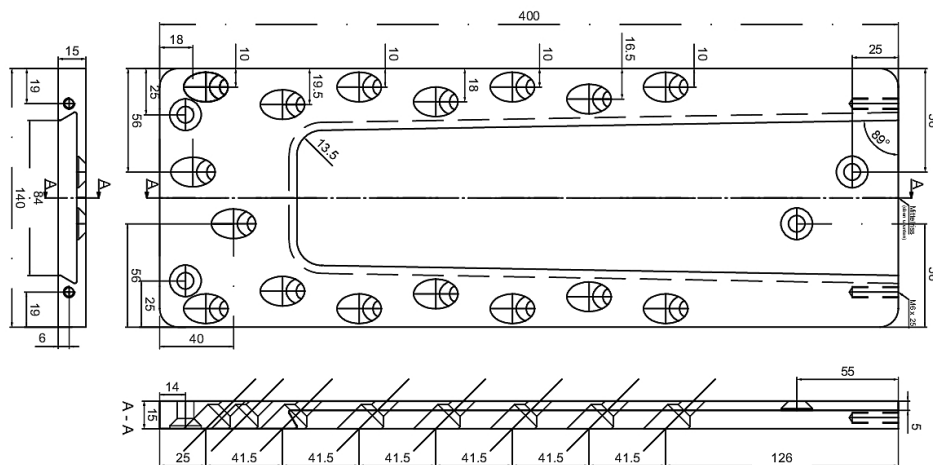
Pitzl Metallbau GmbH & Co.KG  
Siemensstraße 26  
D - 84051 Altheim


Telefon: +49 8703 9346-0  
Telefax: +49 8703 9346-55  
E-Mail: [info@pitzl-connectors.com](mailto:info@pitzl-connectors.com)

Produktinformationen und  
geltende AGBs unter  
[www.pitzl-connectors.com](http://www.pitzl-connectors.com)

# Verbinder Schwerlast HVP

## HVP Verbinder 88540.1000



(Erstellt) <b>Autret</b>	(Datum) 30.09.2014	(Werkstoff) EN AW 6082 (Beschichtung)	nach	(Maßstab)		
Abhebesich.	30.09.14	 <b>Pitzl</b> <sup>®</sup> <b>Metallbau</b> Holzverbindungen Pfostenträger				
Ind.	Änderung				Datum	Name
(Benennung)						
HVP-Schwerlast						
(Zeichnungsnummer / Artikel-Nr.)			88540.0000 Teil 1	Blatt /		



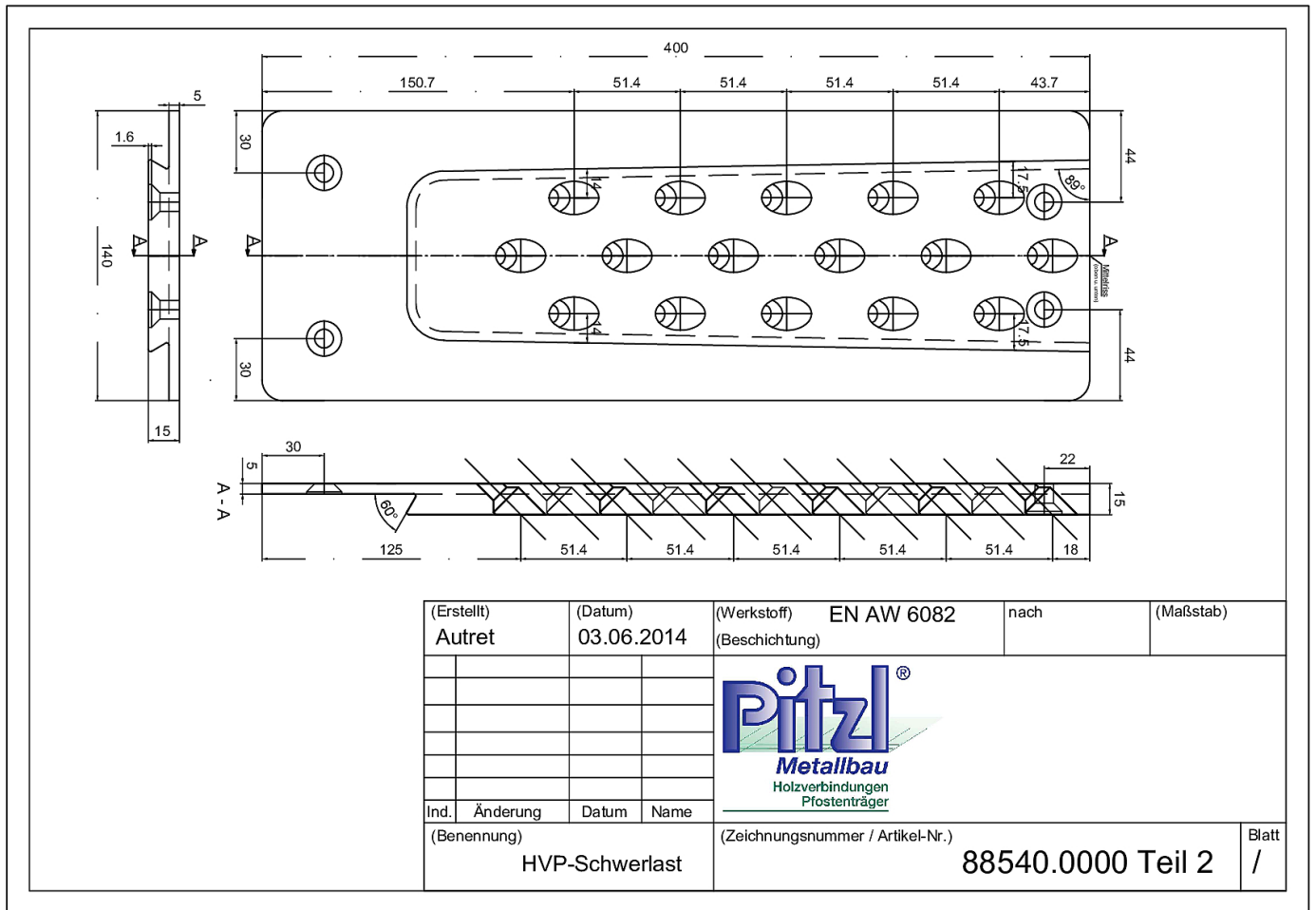
Pitzl Metallbau GmbH & Co.KG  
Siemensstraße 26  
D - 84051 Altheim

Telefon: +49 8703 9346-0  
Telefax: +49 8703 9346-55  
E-Mail: info@pitzl-connectors.com

Produktinformationen und  
geltende AGBs unter  
www.pitzl-connectors.com

# Verbinder Schwerlast HVP

## HVP Verbinder 88540.1000



Pitzl Metallbau GmbH & Co.KG  
Siemensstraße 26  
D - 84051 Altheim

Telefon: +49 8703 9346-0  
Telefax: +49 8703 9346-55  
E-Mail: info@pitzl-connectors.com

Produktinformationen und  
geltende AGBs unter  
www.pitzl-connectors.com

## Verbinder Schwerlast HVP

# HVP Verbinder 88540.1000

### Statische Werte

Effektive Gewindelänge ( $\ell_{ef}$ )		Mindestquerschnitt (mm)		Charakteristische Tragfähigkeit $R_k$ (kN)							
				Vollholz C24 ( $\rho_k = 350 \text{ kg/m}^3$ )				Brettschichtholz GL24h ( $\rho_k = 385 \text{ kg/m}^3$ )			
Schrauben	$\ell_{ef}$ (mm)	HT	NT	$F_{2,Rk}$	$F_{3,Rk}$	$F_{4,Rk}$	$F_{1,Rk}$	$F_{2,Rk}$	$F_{3,Rk}$	$F_{4,Rk}$	$F_{1,Rk}$
$\emptyset 8,0 \times 160$	150	170 x 420	170 x 420	186,38	36,40	64,54	48,32	199,06	36,40	67,25	51,61
$\emptyset 8,0 \times 180$	170	190 x 450	170 x 450	208,61			54,09	222,79			57,76
$\emptyset 8,0 \times 200$	190	210 x 480	170 x 480	230,57			59,78	246,25			63,85

Weitere statische Werte finden Sie in unserem Statikbuch unter [www.pitzl-connectors.com/downloads](http://www.pitzl-connectors.com/downloads)

### Zubehör

Art-Nr.	Bezeichnung
99211.0812	Senkkopf-Schraube 8 x 120 mm
99211.0818	Senkkopf-Schraube 8 x 180 mm
99211.0820	Senkkopf-Schraube 8 x 200 mm
58396.0000	Spannzangenhalter
58396.0012	Spannzange Ø 12 mm
50934.2000	Nutfräser Ø 20 mm



Pitzl Metallbau GmbH & Co.KG  
Siemensstraße 26  
D - 84051 Altheim

Telefon: +49 8703 9346-0  
Telefax: +49 8703 9346-55  
E-Mail: [info@pitzl-connectors.com](mailto:info@pitzl-connectors.com)

Produktinformationen und  
geltende AGBs unter  
[www.pitzl-connectors.com](http://www.pitzl-connectors.com)