

Verbinder 88712.0000



Technische Daten

Innengewinde	M 12
Belastbarkeit	Stahl galvanisch verzinkt
Abmessungen Rohr	Ø 42,4 x 70 mm
Abmessungen Platte	Ø 100 x 6 mm
Anzahl versenkte Bohrungen	4

Unsere Säulen-Pfetten-Verbinder bieten stabile und zuverlässige Verbindungen, die sich schnell, präzise und einfach nachspannen lassen. Die Pitzl SPP-Verbinder gewährleisten sicheren Halt und sind die ideale Lösung für Zugverbindungen sowie für kombinierte Holzverbindungen wie Säulen-Pfetten-Verbindungen.

Die SPP-Verbindung ist nachspannbar und kann problemlos demontiert werden. Laut ETA-Zulassung ist eine gerade Verschraubung auch im Hirnholz zulässig. Dies ermöglicht eine höhere Zuglastaufnahme durch die Verlängerung der effektiven Gewindelänge der verwendeten Holzbauschrauben.

Detaillierte Bemessungsinformationen finden Sie im Verbinder-Statikhandbuch unter: www.pitzl-connectors.com/downloads.

Statische Werte

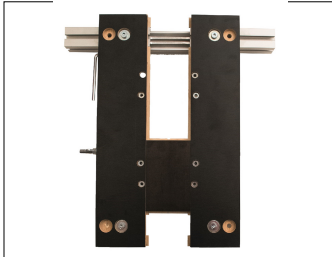
SPP-Verbinder (C24)		F _{1,Rk} (Druck)	F _{1,Rk} (Zug)	F _{2,Rk} oder F _{3,Rk}	F _{4,Rk} oder F _{5,Rk}
Scheibe (mm)	Schrauben (mm)	Holz (kN)	Holz/Stahl (kN)	Holz/Stahl (kN)	Holz/Stahl (kN)
Ø 58 x 4	10 x 120	nach EN 1995-1-1	16,3	7,3	7,3

* weitere statische Werte entnehmen Sie unserem Statikbuch oder der ETA 10/0413.

** Stahlversagen maßgebend Klammerwerte für Nutzungsklasse 3* weitere statische Werte entnehmen Sie unserem Statikbuch oder der ETA 10/0413.

Verbinder 88712.0000

Zubehör

**58000.0000**

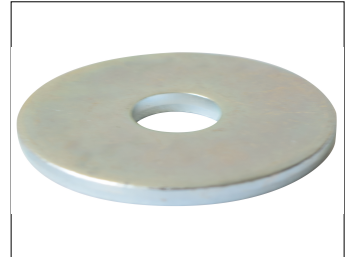
Fräs und Montagelehre
Art. Nr. 58000.0000 aus
Alu / Sperrholz

**58000.1100**

Frässhablone für FM8
(Art. Nr. 58000.0000) zum
auffräsen \varnothing 100 mm

**99211.1012**

Heco Topix Senkkopf T-
Drive Vollgewinde 10x120
mm, znblau (per 100...

**99906.0068**

Scheibe \varnothing 68 x 6 mm mit
einer Mittelbohrung \varnothing 18
mm, galvanisch verzinkt

* weitere statische Werte entnehmen Sie unserem Statikbuch oder der ETA 10/0413.

** Stahlversagen maßgebend Klammerwerte für Nutzungsklasse 3* weitere statische Werte entnehmen Sie unserem Statikbuch oder der ETA 10/0413.