



# Pfostenträger

## 90000.4002

Innovative Holzverbindungssysteme für höchste Ansprüche.



Pitzl Metallbau GmbH & Co. KG  
DIN EN 1090-2

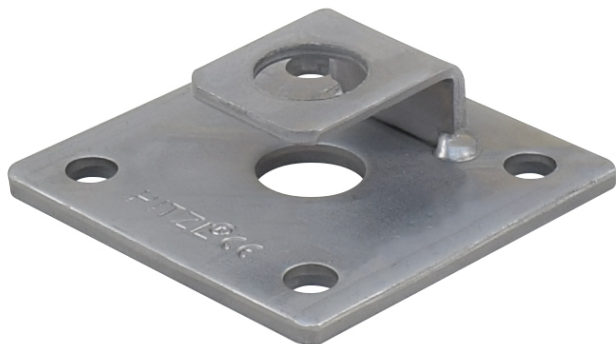


ZiNiP  
max protection



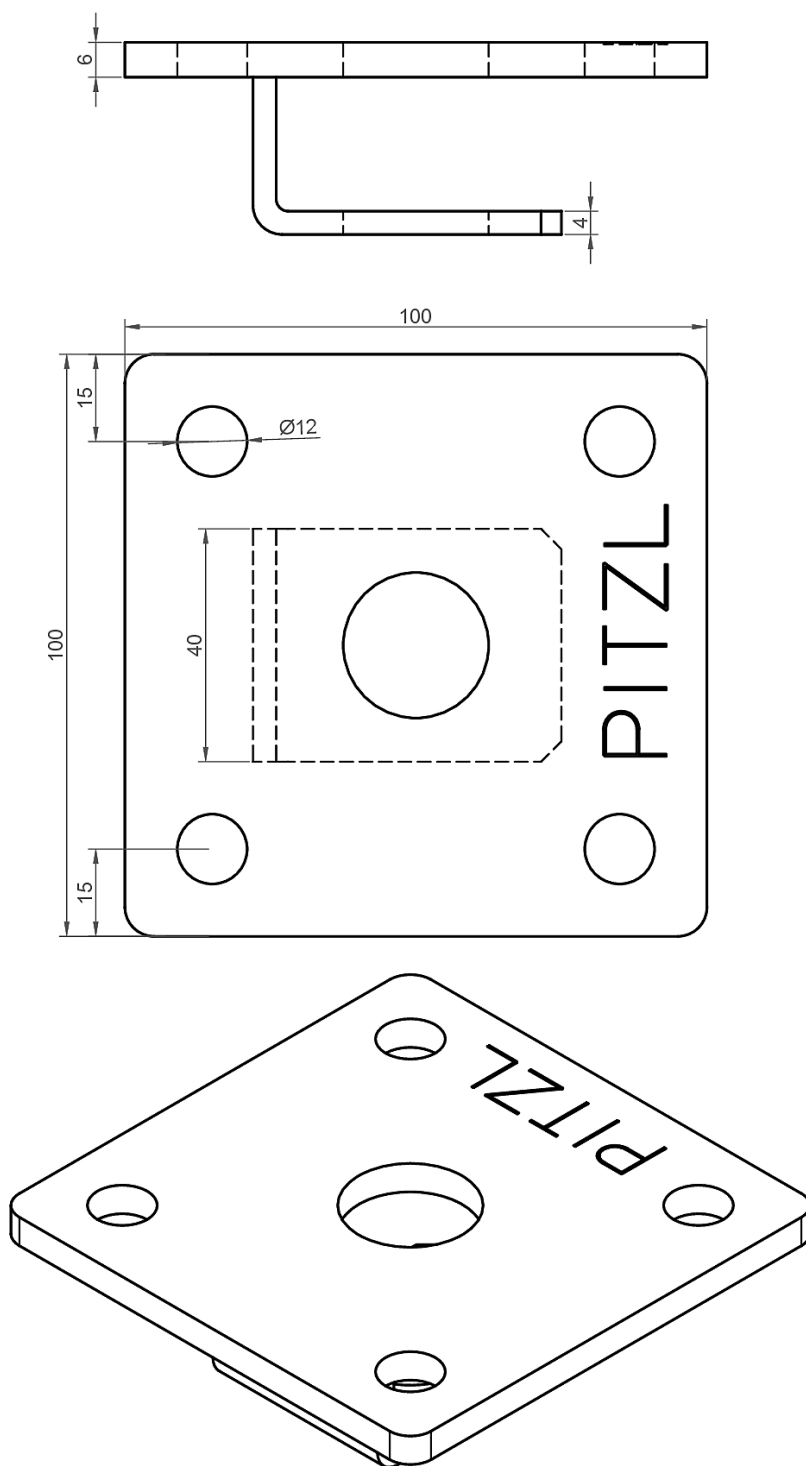
# 5-Lochplatte 90000.4002

5-Lochplatte mit Sicherungslasche für Gewinde M24



<b>Platte M 24 mm</b>	100 x 100 x 6
<b>Bemerkung</b>	mit Sicherungslasche
<b>Bohrungen Ø 12 mm</b>	4

# 5-Lochplatte 90000.4002



Pfostenträger Pfostenträger Zubehör

# 5-Lochplatte 90000.4002

Dieses Produkt befindet sich aktuell nicht in der Zulassung. Daher sind keine statischen Werte vorhanden.



Pitzl Metallbau GmbH & Co.KG  
Siemensstraße 26  
D - 84051 Altheim

Telefon: +49 8703 9346-0  
Telefax: +49 8703 9346-55  
E-Mail: [info@pitzl-connectors.com](mailto:info@pitzl-connectors.com)

Produktinformationen und  
geltende AGBs unter  
[www.pitzl-connectors.com](http://www.pitzl-connectors.com)