

Verbinder

88214.2000

Innovative Holzverbindungssysteme für höchste Ansprüche.



PIST Metallbau GmbH & Co. KG
DIN EN 1090-2



Verbinder Doppel HVP

HVP Verbinder 88214.2000



Abmessungen B x H x D (mm)	120 x 140 x 12
Anzahl Schrauben	44
Schraubengröße	Ø 5 x 60 - 100
Mindestholzabmessung mit Schrauben Ø 5 x 60 (mm) Hauptträger	70 x 160
Nebenträger	140 x 160
Charakteristische Tragfähigkeit * Ø 5 x 60	63,41
Ø 5 x 100	104,42
VPE	4
CE	*

* F_{2,Rk} (kN) bei GL24h mit VG-Schrauben: Ø 5 x 60 mit effektiver Gewindelänge von 54 mm und Ø 5 x 100 mit effektiver Gewindelänge von 94 mm. Bei anderen Schrauben- und Gewindelängen oder Holzwerkstoffen: siehe Statikhandbuch. Standard Doppel HVP-Verbinder werden automatisch mit Abhebesicherung ausgeliefert (inkl. 2 Schrauben Ø 5 x 20 mm und Abhebesicherungsblech).



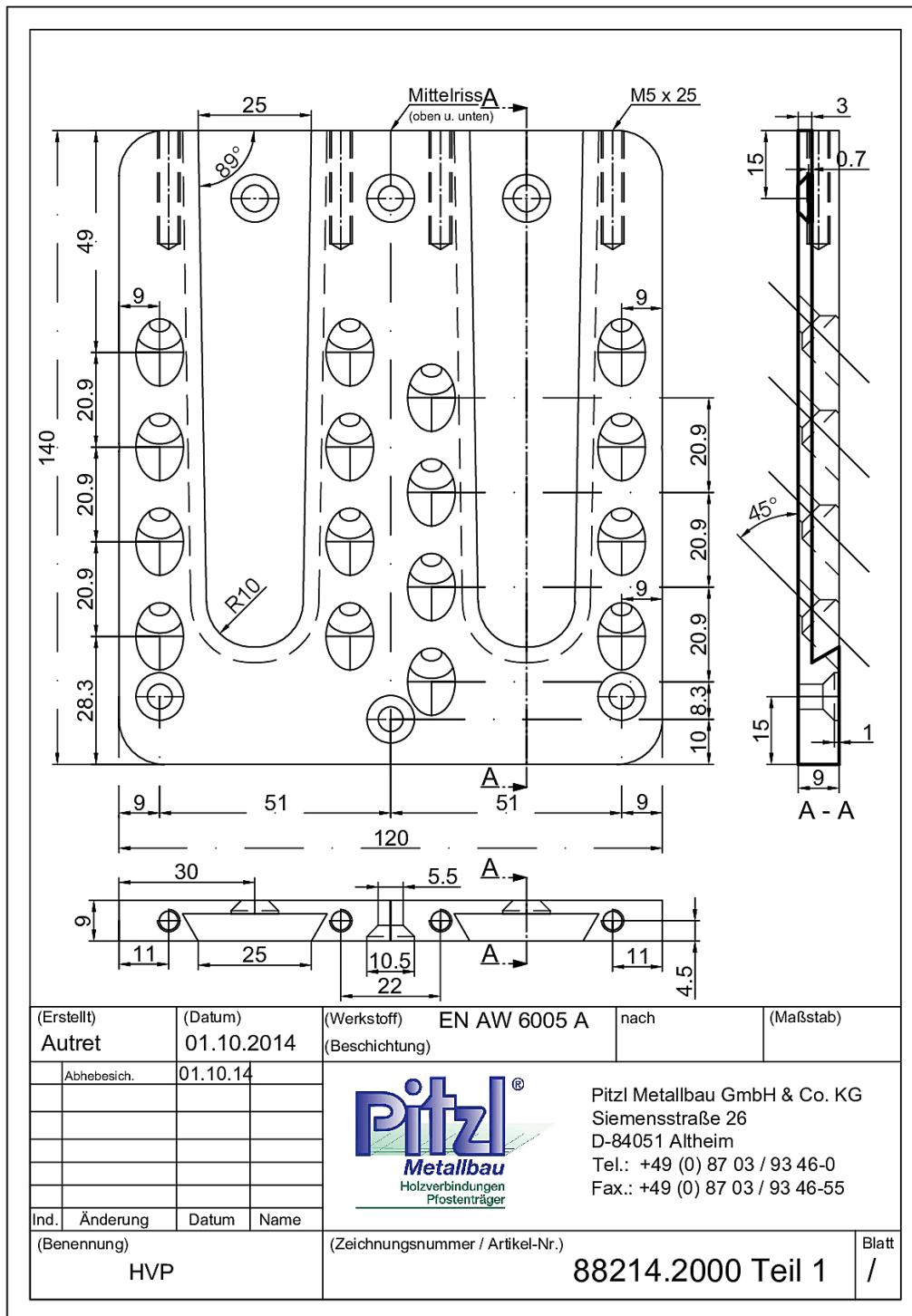
Pitzl Metallbau GmbH & Co.KG
Siemensstraße 26
D - 84051 Altheim

Telefon: +49 8703 9346-0
Telefax: +49 8703 9346-55
E-Mail: info@pitzl-connectors.com

Produktinformationen und
geltende AGBs unter
www.pitzl-connectors.com

Verbinder Doppel HVP

HVP Verbinder 88214.2000



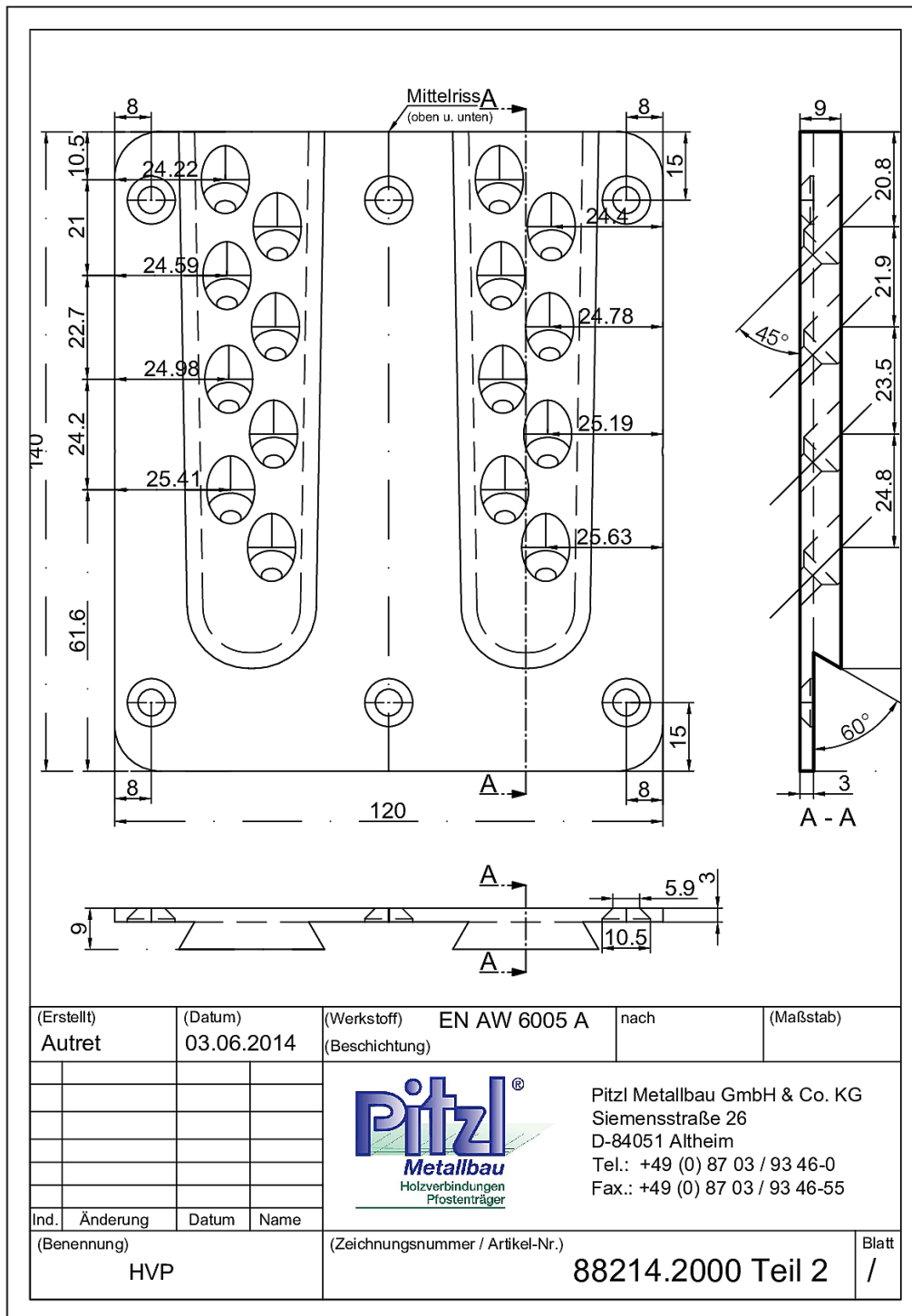
Pitzl Metallbau GmbH & Co.KG
Siemensstraße 26
D - 84051 Altheim

Telefon: +49 8703 9346-0
Telefax: +49 8703 9346-55
E-Mail: info@pitzl-connectors.com

Produktinformationen und
geltende AGBs unter
www.pitzl-connectors.com

Verbinder Doppel HVP

HVP Verbinder 88214.2000



Pitzl Metallbau GmbH & Co.KG
Siemensstraße 26
D - 84051 Altheim

Telefon: +49 8703 9346-0
Telefax: +49 8703 9346-55
E-Mail: info@pitzl-connectors.com

Produktinformationen und
geltende AGBs unter
www.pitzl-connectors.com

Verbinder Doppel HVP

HVP Verbinder 88214.2000

Statische Werte

Effektive Gewindelänge (ℓ_{ef})	Mindestquerschnitt (mm)	Charakteristische Tragfähigkeit R_k (kN)									
		Vollholz C24 ($\rho_k = 350 \text{ kg/m}^3$)					Brettschichtholz GL24h ($\rho_k = 385 \text{ kg/m}^3$)				
Schrauben	ℓ_{ef} (mm)	HT	NT	$F_{2,Rk}$	$F_{3,Rk}$	$F_{4,Rk}$	$F_{1,Rk}$	$F_{2,Rk}$	$F_{3,Rk}$	$F_{4,Rk}$	$F_{1,Rk}$
$\emptyset 5,0 \times 60$	54	70 x 160	140 x 160	58,75	21,80	32,71	22,85	62,75	21,80	34,08	24,40
$\emptyset 5,0 \times 80$	74	90 x 190	140 x 190	78,01			28,00	83,32			28,00
$\emptyset 5,0 \times 100$	94	110 x 220	140 x 220	96,76			28,00	103,34			28,00

Weitere statische Werte finden Sie in unserem Statikbuch unter www.pitzl-connectors.com/downloads

Zubehör

Art-Nr.	Bezeichnung
99211.5060	Senkkopf-Schraube 5 x 60 mm
99211.5080	Senkkopf-Schraube 5 x 80 mm
99211.5100	Senkkopf-Schraube 5 x 100 mm
58396.0000	Spannzangenhalter
58396.0012	Spannzange $\emptyset 12 \text{ mm}$
50934.2000	Nutfräser $\emptyset 20 \text{ mm}$



Pitzl Metallbau GmbH & Co.KG
Siemensstraße 26
D - 84051 Altheim

Telefon: +49 8703 9346-0
Telefax: +49 8703 9346-55
E-Mail: info@pitzl-connectors.com

Produktinformationen und
geltende AGBs unter
www.pitzl-connectors.com