

Verbinder

88440.2000

Innovative Holzverbindungssysteme für höchste Ansprüche.



Pitzl Metallbau GmbH & Co. KG
DIN EN 1090-2

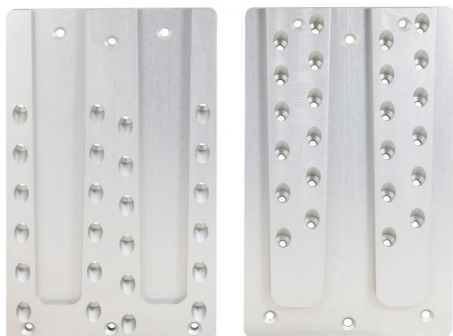


ZiNiP max protection



Verbinder Doppel HVP

HVP Verbinder 88440.2000



Abmessungen B x H x D (mm)	240 x 400 x 20
Anzahl Schrauben	60
Schraubengröße	Ø 8 x 100 - 200
Mindestholzabmessung mit Schrauben Ø 8 x 160 (mm) Hauptträger	170 x 420
Nebenträger	260 x 420
Charakteristische Tragfähigkeit * Ø 8 x 160	301,73
Ø 8 x 200	373,26
VPE	4
CE	*

* F_{2,Rk} (kN) bei GL24h mit VG-Schrauben: Ø 8 x 160 mit effektiver Gewindelänge von 150 mm und Ø 8 x 200 mit effektiver Gewindelänge von 190 mm. Bei anderen Schrauben- und Gewindelängen oder Holzwerkstoffen: siehe Statikhandbuch. Schwerlast Doppel HVP-Verbinder werden automatisch mit Abhebesicherung ausgeliefert (inkl. 2 Schrauben Ø 6 x 20 mm und Abhubsicherungsblech).



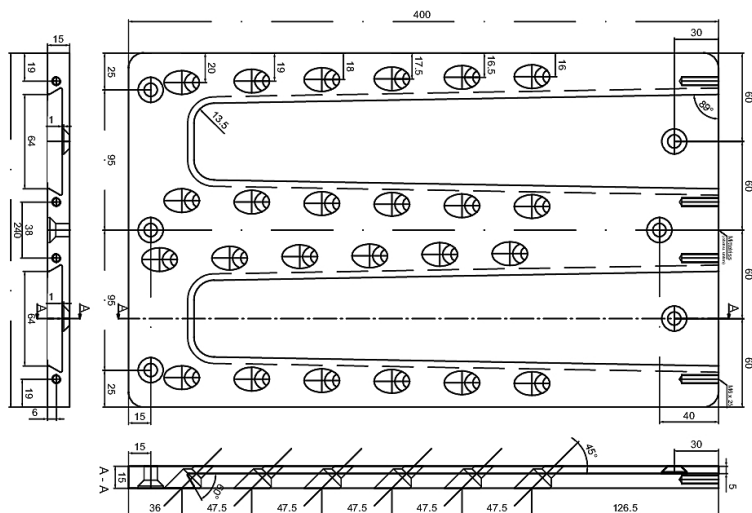
Pitzl Metallbau GmbH & Co.KG
Siemensstraße 26
D - 84051 Altheim


Telefon: +49 8703 9346-0
Telefax: +49 8703 9346-55
E-Mail: info@pitzl-connectors.com

Produktinformationen und
geltende AGBs unter
www.pitzl-connectors.com

Verbinder Doppel HVP

HVP Verbinder 88440.2000



(Erstellt) Autret	(Datum) 30.09.2014	(Werkstoff) EN AW 6082 (Beschichtung)	nach	(Maßstab)		
Abhebesich.	30.09.14	 Pitzl [®] Metallbau Holzverbindungen Pfostenträger				
Ind.	Änderung				Datum	Name
(Benennung)						
HVP-Schwerlast						
(Zeichnungsnummer / Artikel-Nr.)			88440.2000 Teil 1	Blatt /		



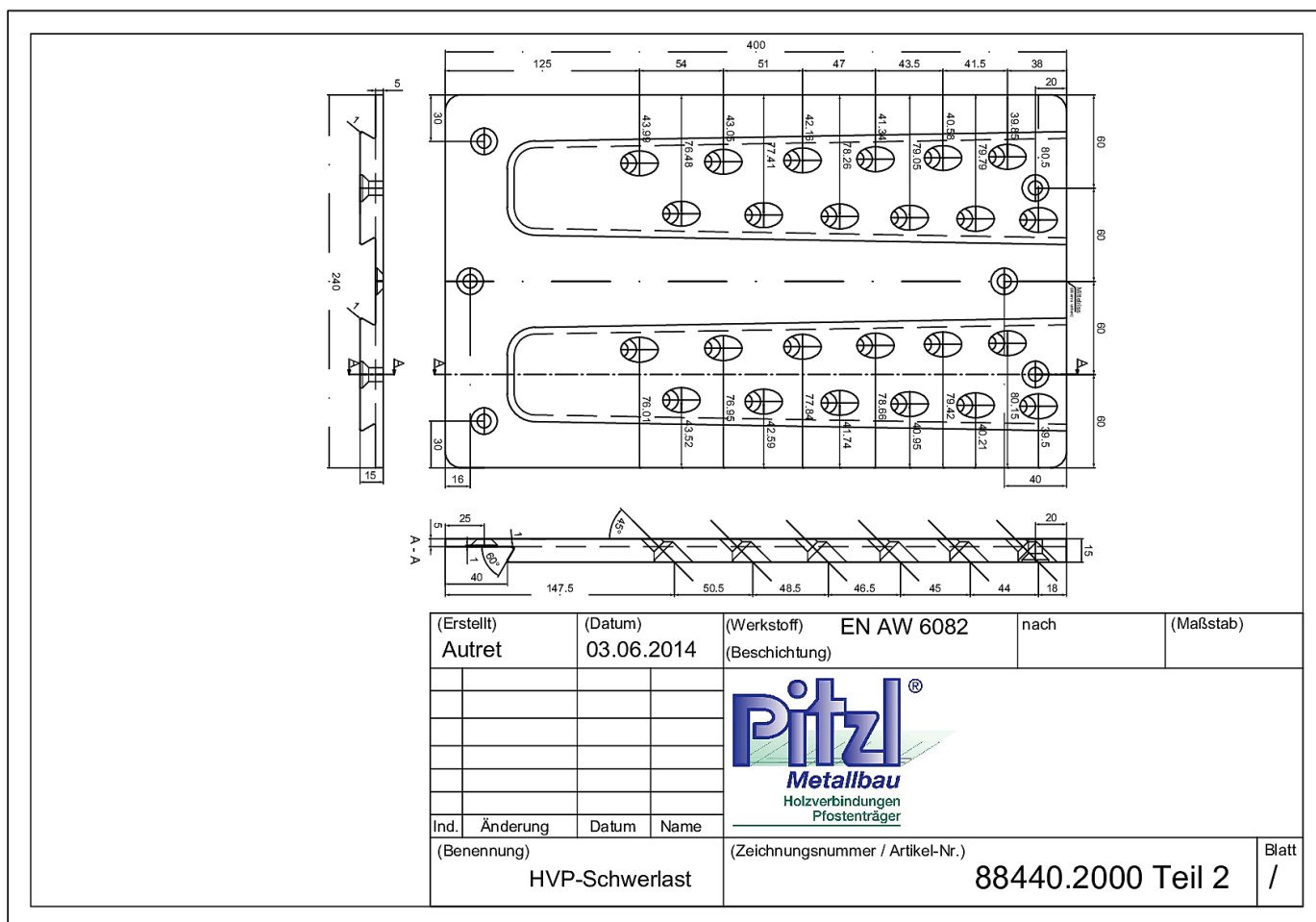
Pitzl Metallbau GmbH & Co.KG
Siemensstraße 26
D - 84051 Altheim

Telefon: +49 8703 9346-0
Telefax: +49 8703 9346-55
E-Mail: info@pitzl-connectors.com

Produktinformationen und
geltende AGBs unter
www.pitzl-connectors.com

Verbinder Doppel HVP

HVP Verbinder 88440.2000



Pitzl Metallbau GmbH & Co.KG
Siemensstraße 26
D - 84051 Altheim

Telefon: +49 8703 9346-0
Telefax: +49 8703 9346-55
E-Mail: info@pitzl-connectors.com

Produktinformationen und
geltende AGBs unter
www.pitzl-connectors.com

Verbinder Doppel HVP

HVP Verbinder 88440.2000

Statische Werte

Effektive Gewindelänge (ℓ_{ef})		Mindestquerschnitt (mm)		Charakteristische Tragfähigkeit R_k (kN)							
				Vollholz C24 ($\rho_k = 350 \text{ kg/m}^3$)				Brettschichtholz GL24h ($\rho_k = 385 \text{ kg/m}^3$)			
Schrauben	ℓ_{ef} (mm)	HT	NT	$F_{2,Rk}$	$F_{3,Rk}$	$F_{4,Rk}$	$F_{1,Rk}$	$F_{2,Rk}$	$F_{3,Rk}$	$F_{4,Rk}$	$F_{1,Rk}$
$\varnothing 8,0 \times 160$	150	170 x 420	260 x 420	279,58	36,40	96,81	72,49	298,59	36,40	100,88	77,42
$\varnothing 8,0 \times 180$	170	190 x 450	260 x 450	312,91			80,00	334,19			80,00
$\varnothing 8,0 \times 200$	190	210 x 450	260 x 450	345,86			80,00	369,37			80,00

Weitere statische Werte finden Sie in unserem Statikbuch unter www.pitzl-connectors.com/downloads

Zubehör

Art-Nr.	Bezeichnung
99211.0812	Senkkopf-Schraube 8 x 120 mm
99211.0818	Senkkopf-Schraube 8 x 180 mm
99211.0820	Senkkopf-Schraube 8 x 200 mm
58396.0000	Spannzangenhalter
58396.0012	Spannzange $\varnothing 12 \text{ mm}$
50934.2000	Nutfräser $\varnothing 20 \text{ mm}$



Pitzl Metallbau GmbH & Co.KG
Siemensstraße 26
D - 84051 Altheim

Telefon: +49 8703 9346-0
Telefax: +49 8703 9346-55
E-Mail: info@pitzl-connectors.com

Produktinformationen und
geltende AGBs unter
www.pitzl-connectors.com