



# Verbinder

## 88450.2000

Innovative Holzverbindungssysteme für höchste Ansprüche.



PIZZI Metallbau GmbH & Co. KG  
DIN EN 1090-2



ZiNiP  
max protection



## Verbinder Doppel HVP

# HVP Verbinder 88450.2000



Abmessungen B x H x D (mm)	240 x 500 x 20
Anzahl Schrauben	76
Schraubengröße	Ø 8 x 100 - 200
Mindestholzabmessung mit Schrauben Ø 8 x 160 (mm) Hauptträger	170 x 520
Nebenträger	260 x 520
Charakteristische Tragfähigkeit * Ø 8 x 160	402,30
Ø 8 x 200	497,68
VPE	4
CE	*

\* F<sub>2,Rk</sub> (kN) bei GL24h mit VG-Schrauben: Ø 8 x 160 mit effektiver Gewindelänge von 150 mm und Ø 8 x 200 mit effektiver Gewindelänge von 190 mm. Bei anderen Schrauben- und Gewindelängen oder Holzwerkstoffen: siehe Statikhandbuch. Schwerlast Doppel HVP-Verbinder werden automatisch mit Abhebesicherung ausgeliefert (inkl. 2 Schrauben Ø 6 x 20 mm und Abhubsicherungsblech).



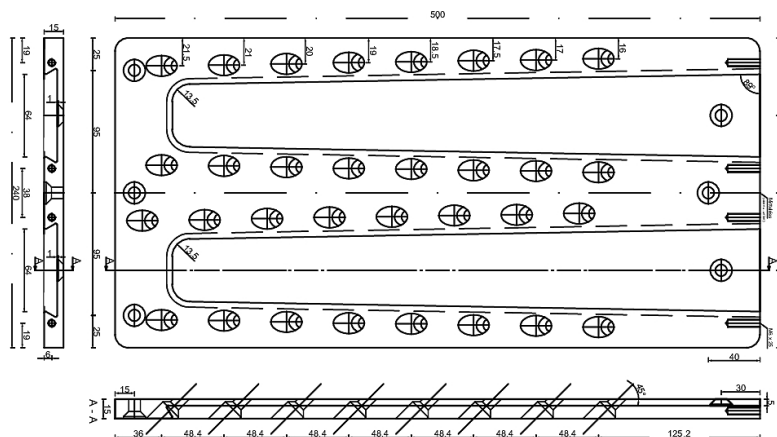
Pitzl Metallbau GmbH & Co.KG  
Siemensstraße 26  
D - 84051 Altheim


Telefon: +49 8703 9346-0  
Telefax: +49 8703 9346-55  
E-Mail: [info@pitzl-connectors.com](mailto:info@pitzl-connectors.com)

Produktinformationen und  
geltende AGBs unter  
[www.pitzl-connectors.com](http://www.pitzl-connectors.com)

# Verbinder Doppel HVP

## HVP Verbinder 88450.2000



(Erstellt) <b>Autret</b>	(Datum) 30.09.2014	(Werkstoff) EN AW 6082 (Beschichtung)	nach	(Maßstab)
Abhebesich.	30.09.14	 <b>Pitzl</b> <sup>®</sup> <b>Metallbau</b> Holzverbindungen Pfostenträger		
Ind.	Änderung	Datum	Name	
(Benennung) HVP-Schwerlast		(Zeichnungsnummer / Artikel-Nr.) 88450.2000 Teil 1		Blatt /



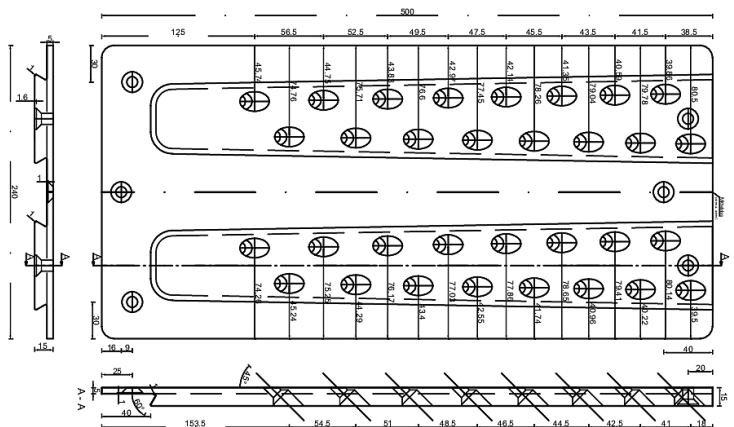
Pitzl Metallbau GmbH & Co.KG  
Siemensstraße 26  
D - 84051 Altheim


Telefon: +49 8703 9346-0  
Telefax: +49 8703 9346-55  
E-Mail: info@pitzl-connectors.com

Produktinformationen und  
geltende AGBs unter  
www.pitzl-connectors.com

# Verbinder Doppel HVP

## HVP Verbinder 88450.2000



(Erstellt) Autret	(Datum) 03.06.2014	(Werkstoff) EN AW 6082 (Beschichtung)	nach	(Maßstab)
		 <p><b>Pitzl</b><sup>®</sup> Metallbau Holzverbindungen Pfostenträger</p>		
Ind.	Änderung	Datum	Name	
(Benennung) HVP-Schwerlast		(Zeichnungsnummer / Artikel-Nr.) 88450.2000 Teil 2		Blatt /



Pitzl Metallbau GmbH & Co.KG  
Siemensstraße 26  
D - 84051 Altheim

Telefon: +49 8703 9346-0  
Telefax: +49 8703 9346-55  
E-Mail: info@pitzl-connectors.com

Produktinformationen und  
geltende AGBs unter  
www.pitzl-connectors.com

## Verbinder Doppel HVP

# HVP Verbinder 88450.2000

### Statische Werte

Effektive Gewindelänge ( $\ell_{ef}$ )	Mindestquerschnitt (mm)	Charakteristische Tragfähigkeit $R_k$ (kN)									
		Vollholz C24 ( $\rho_k = 350 \text{ kg/m}^3$ )				Brettschichtholz GL24h ( $\rho_k = 385 \text{ kg/m}^3$ )					
Schrauben	$\ell_{ef}$ (mm)	HT	NT	$F_{2,Rk}$	$F_{3,Rk}$	$F_{4,Rk}$	$F_{1,Rk}$	$F_{2,Rk}$	$F_{3,Rk}$	$F_{4,Rk}$	$F_{1,Rk}$
$\emptyset 8,0 \times 160$	150	170 x 520	260 x 520	372,77	36,40	122,63	72,49	398,12	36,40	127,78	77,42
$\emptyset 8,0 \times 180$	170	190 x 550	260 x 550	417,21			81,13	445,59			86,65
$\emptyset 8,0 \times 200$	190	210 x 580	260 x 580	461,14			89,67	492,50			95,77

Weitere statische Werte finden Sie in unserem Statikbuch unter [www.pitzl-connectors.com/downloads](http://www.pitzl-connectors.com/downloads)

### Zubehör

Art-Nr.	Bezeichnung
99211.0812	Senkkopf-Schraube 8 x 120 mm
99211.0818	Senkkopf-Schraube 8 x 180 mm
99211.0820	Senkkopf-Schraube 8 x 200 mm
58396.0000	Spannzangenhalter
58396.0012	Spannzange $\emptyset 12 \text{ mm}$
50934.2000	Nutfräser $\emptyset 20 \text{ mm}$



Pitzl Metallbau GmbH & Co.KG  
Siemensstraße 26  
D - 84051 Altheim

Telefon: +49 8703 9346-0  
Telefax: +49 8703 9346-55  
E-Mail: [info@pitzl-connectors.com](mailto:info@pitzl-connectors.com)

Produktinformationen und  
geltende AGBs unter  
[www.pitzl-connectors.com](http://www.pitzl-connectors.com)