

# Verbinder

## 88460.2000

Innovative Holzverbindungssysteme für höchste Ansprüche.



PIST Metallbau GmbH & Co. KG  
DIN EN 1090-2



ZiNiP max protection



## Verbinder Doppel HVP

# HVP Verbinder 88460.2000



Abmessungen B x H x D (mm)	240 x 600 x 20
Anzahl Schrauben	92
Schraubengröße	Ø 8 x 100 - 200
Mindestholzabmessung mit Schrauben Ø 8 x 160 (mm) Hauptträger	170 x 620
Nebenträger	260 x 620
Charakteristische Tragfähigkeit * Ø 8 x 160	502,88
Ø 8 x 200	622,10
VPE	4
CE	*

\* F<sub>2,Rk</sub> (kN) bei GL24h mit VG-Schrauben: Ø 8 x 160 mit effektiver Gewindelänge von 150 mm und Ø 8 x 200 mit effektiver Gewindelänge von 190 mm. Bei anderen Schrauben- und Gewindelängen oder Holzwerkstoffen: siehe Statikhandbuch. Schwerlast Doppel HVP-Verbinder werden automatisch mit Abhebesicherung ausgeliefert (inkl. 2 Schrauben Ø 6 x 20 mm und Abhubsicherungsblech).



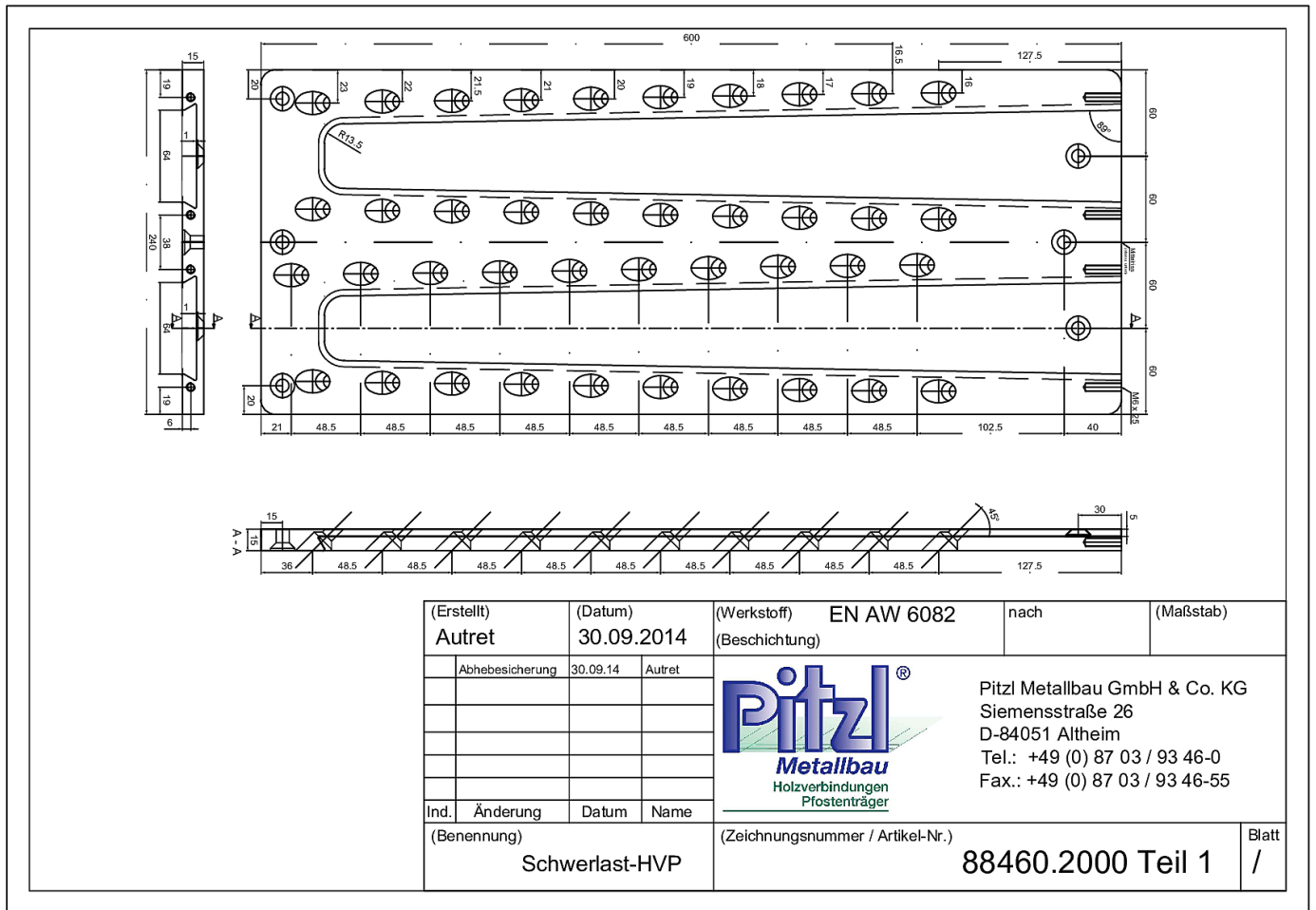
Pitzl Metallbau GmbH & Co.KG  
Siemensstraße 26  
D - 84051 Altheim

Telefon: +49 8703 9346-0  
Telefax: +49 8703 9346-55  
E-Mail: [info@pitzl-connectors.com](mailto:info@pitzl-connectors.com)

Produktinformationen und  
geltende AGBs unter  
[www.pitzl-connectors.com](http://www.pitzl-connectors.com)

# Verbinder Doppel HVP

## HVP Verbinder 88460.2000



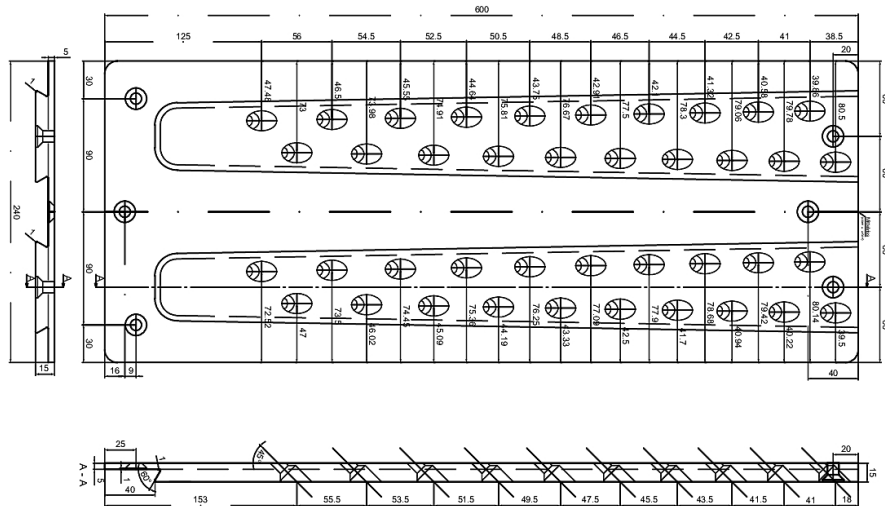
Pitzl Metallbau GmbH & Co.KG  
Siemensstraße 26  
D - 84051 Altheim


Telefon: +49 8703 9346-0  
Telefax: +49 8703 9346-55  
E-Mail: info@pitzl-connectors.com

Produktinformationen und  
geltende AGBs unter  
www.pitzl-connectors.com

# Verbinder Doppel HVP

## HVP Verbinder 88460.2000



(Erstellt) <b>Autret</b>	(Datum) <b>26.06.2014</b>	(Werkstoff) <b>EN AW 6082</b>	nach	(Maßstab)
		(Beschichtung)		
		 <p>Pitzl Metallbau GmbH &amp; Co. KG Siemensstraße 26 D-84051 Altheim Tel.: +49 (0) 87 03 / 93 46-0 Fax.: +49 (0) 87 03 / 93 46-55</p>		
Ind.	Änderung	Datum	Name	
(Benennung) <b>HVP-Schwerlast</b>		(Zeichnungsnummer / Artikel-Nr.) <b>88460.2000 Teil 2</b>		Blatt <b>/</b>



Pitzl Metallbau GmbH & Co.KG  
Siemensstraße 26  
D - 84051 Altheim

Telefon: +49 8703 9346-0  
Telefax: +49 8703 9346-55  
E-Mail: info@pitzl-connectors.com

Produktinformationen und  
geltende AGBs unter  
www.pitzl-connectors.com

## Verbinder Doppel HVP

# HVP Verbinder 88460.2000

### Statische Werte

Effektive Gewindelänge ( $l_{ef}$ )	Mindestquerschnitt (mm)	Charakteristische Tragfähigkeit $R_k$ (kN)									
		Vollholz C24 ( $\rho_k = 350 \text{ kg/m}^3$ )				Brettschichtholz GL24h ( $\rho_k = 385 \text{ kg/m}^3$ )					
Schrauben	$l_{ef}$ (mm)	HT	NT	$F_{2,Rk}$	$F_{3,Rk}$	$F_{4,Rk}$	$F_{1,Rk}$	$F_{2,Rk}$	$F_{3,Rk}$	$F_{4,Rk}$	$F_{1,Rk}$
$\emptyset 8,0 \times 160$	150	170 x 620	260 x 620	465,96	36,40	148,45	72,49	497,65	36,40	154,68	77,42
$\emptyset 8,0 \times 180$	170	190 x 650	260 x 650	521,52			81,13	556,98			86,65
$\emptyset 8,0 \times 200$	190	210 x 680	260 x 680	576,43			89,67	615,62			95,77

Weitere statische Werte finden Sie in unserem Statikbuch unter [www.pitzl-connectors.com/downloads](http://www.pitzl-connectors.com/downloads)

### Zubehör

Art-Nr.	Bezeichnung
99211.0812	Senkkopf-Schraube 8 x 120 mm
99211.0818	Senkkopf-Schraube 8 x 180 mm
99211.0820	Senkkopf-Schraube 8 x 200 mm
58396.0000	Spannzangenhalter
58396.0012	Spannzange $\emptyset 12 \text{ mm}$
50934.2000	Nutfräser $\emptyset 20 \text{ mm}$



Pitzl Metallbau GmbH & Co.KG  
Siemensstraße 26  
D - 84051 Altheim

Telefon: +49 8703 9346-0  
Telefax: +49 8703 9346-55  
E-Mail: [info@pitzl-connectors.com](mailto:info@pitzl-connectors.com)

Produktinformationen und  
geltende AGBs unter  
[www.pitzl-connectors.com](http://www.pitzl-connectors.com)