

Verbinder

88460.3000

Innovative Holzverbindungssysteme für höchste Ansprüche.



PIST Metallbau GmbH & Co. KG
DIN EN 1090-2



Verbinder HVP Stahl- / Betonanschluss

HVP Verbinder 88460.3000

Ein weiteres Qualitätsmerkmal der Pitzl HVP-Verbinderserie ist die Eloxierung. Neben einer leichtgängigen Montage und einer schmutzfreien Oberfläche verleiht sie den Pitzl HVP eine sehr ansprechende Optik.



Breite (mm) Nebenträger Platte	120
Breite (mm) Hauptträger Platte	150
Höhe (mm)	600
Gesamtstärke (mm)	25
Schrauben Nebenträger (Holz)	24 St. Ø 8 x 100 - 200
Anzahl Anker Hauptträger (Beton)	6
Mindestholzabmessung mit Schrauben Ø 8 x 160 (mm)	140 x 620
VPE	4
CE	*

Montagehinweis 88460.3000

Bemerkung: Charakteristische Tragfähigkeit Holzteil: siehe Holz-Holzverbindungen. Die Tragfähigkeit des Betonteils (Anker und Beton) muss gesondert nachgewiesen werden.

Bemerkung: Charakteristische Tragfähigkeit Holzteil: siehe Holz-Holzverbindungen. Die Tragfähigkeit des Betonteils (Anker und Beton) muss gesondert nachgewiesen werden. Bitte beachten Sie: Art. Nr. 88450.3000 und 88460.3000 sind nicht lagernd und müssen vorbestellt werden!



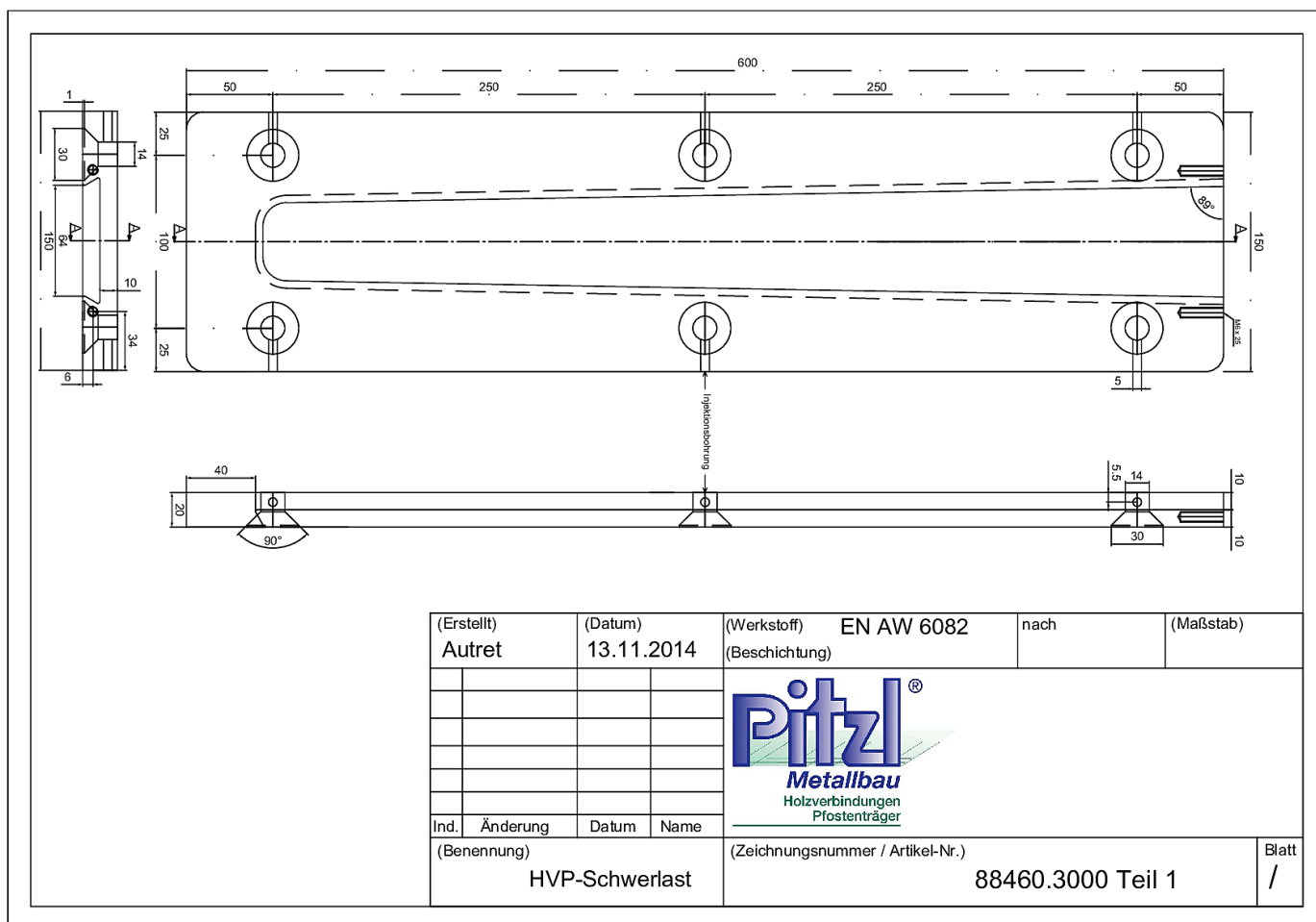
Pitzl Metallbau GmbH & Co.KG
Siemensstraße 26
D - 84051 Altheim

Telefon: +49 8703 9346-0
Telefax: +49 8703 9346-55
E-Mail: info@pitzl-connectors.com

Produktinformationen und
geltende AGBs unter
www.pitzl-connectors.com

Verbinder HVP Stahl- / Betonanschluss

HVP Verbinder 88460.3000



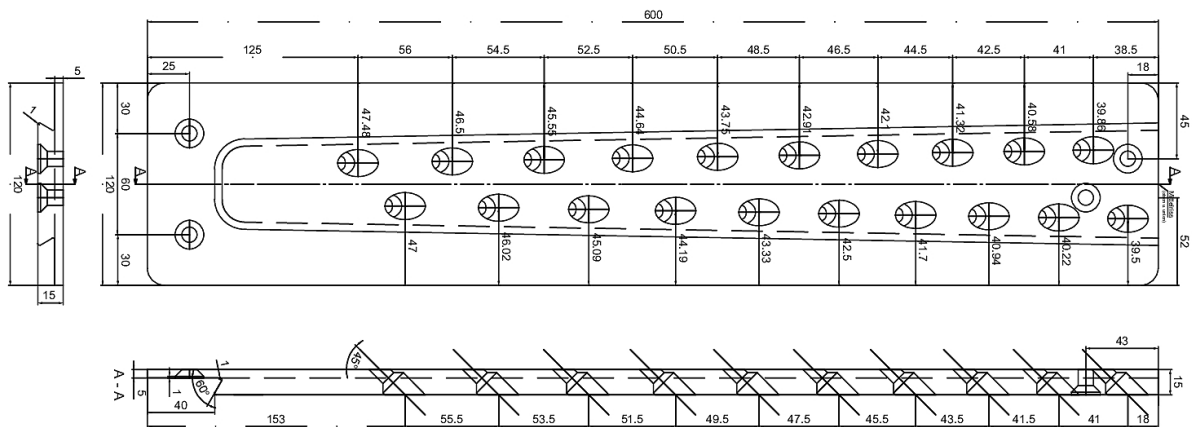
Pitzl Metallbau GmbH & Co.KG
Siemensstraße 26
D - 84051 Altheim


Telefon: +49 8703 9346-0
Telefax: +49 8703 9346-55
E-Mail: info@pitzl-connectors.com

Produktinformationen und
geltende AGBs unter
www.pitzl-connectors.com

Verbinder HVP Stahl- / Betonanschluss

HVP Verbinder 88460.3000



(Erstellt) Autret	(Datum) 03.06.2014	(Werkstoff) EN AW 6082 (Beschichtung)	nach	(Maßstab)	
		 <p>Pitzl Metallbau GmbH & Co. KG Siemensstraße 26 D-84051 Altheim Tel.: +49 (0) 87 03 / 93 46-0 Fax.: +49 (0) 87 03 / 93 46-55</p>			
Ind.	Änderung		Datum	Name	
(Benennung) HVP-Schwerlast				(Zeichnungsnummer / Artikel-Nr.) 88460.0000 Teil 2	
				Blatt /	



Pitzl Metallbau GmbH & Co.KG
Siemensstraße 26
D - 84051 Altheim

Telefon: +49 8703 9346-0
Telefax: +49 8703 9346-55
E-Mail: info@pitzl-connectors.com

Produktinformationen und
geltende AGBs unter
www.pitzl-connectors.com

Verbinder HVP Stahl- / Betonanschluss

HVP Verbinder 88460.3000

Statische Werte

Effektive Gewindelänge (ℓ_{ef})		Mindestquerschnitt (mm)		Charakteristische Tragfähigkeit R_k (kN)							
Schrauben	ℓ_{ef} (mm)	Beton	NT	Vollholz C24 ($\rho_k = 350 \text{ kg/m}^3$)				Brettschichtholz GL24h ($\rho_k = 385 \text{ kg/m}^3$)			
				$F_{2,Rk}$	$F_{3,Rk}$	$F_{4,Rk}$	$F_{1,Rk}$	$F_{2,Rk}$	$F_{3,Rk}$	$F_{4,Rk}$	$F_{1,Rk}$
$\emptyset 8,0 \times 160$	150	-	140 x 620	232,98	36,40	77,45	48,32	248,82	36,40	80,70	51,61
$\emptyset 8,0 \times 180$	170	-	140 x 650	260,76			54,09	278,49			57,76
$\emptyset 8,0 \times 200$	190	-	140 x 680	288,21			59,78	307,81			63,85

Weitere statische Werte finden Sie in unserem Statikbuch unter www.pitzl-connectors.com/downloads

Zubehör

Art-Nr.	Bezeichnung
99211.0812	Senkkopf-Schraube 8 x 120 mm
99211.0818	Senkkopf-Schraube 8 x 180 mm
99211.0820	Senkkopf-Schraube 8 x 200 mm
99812.0100	Hochleistungsanker 12 x 100 mm
99810.0120	Senkkopf-Betonschraube 10 x 120 mm
99818.0125	Innengewindeanker 18 x 125 mm Innengewinde: M 12
58400.0000	Fräs- und Montageschablone für Verbinder 88420 - 88560
58396.0000	Spannzangenhalter
58396.0012	Spannzange $\emptyset 12 \text{ mm}$
50934.2000	Nutfräser $\emptyset 20 \text{ mm}$



Pitzl Metallbau GmbH & Co.KG
Siemensstraße 26
D - 84051 Altheim

Telefon: +49 8703 9346-0
Telefax: +49 8703 9346-55
E-Mail: info@pitzl-connectors.com

Produktinformationen und
geltende AGBs unter
www.pitzl-connectors.com

Verbinder HVP Stahl- / Betonanschluss

HVP Verbinder 88460.3000



Pitzl Metallbau GmbH & Co.KG
Siemensstraße 26
D - 84051 Altheim

Telefon: +49 8703 9346-0
Telefax: +49 8703 9346-55
E-Mail: info@pitzl-connectors.com

Produktinformationen und
geltende AGBs unter
www.pitzl-connectors.com