



Verbinder

88560.1000

Innovative Holzverbindungssysteme für höchste Ansprüche.



PIST Metallbau GmbH & Co. KG
DIN EN 1090-2



Verbinder Schwerlast HVP

HVP Verbinder 88560.1000

Die Schwerlast HVP der Serie 885.. sind mit einer Breite von 140 mm optimal für breite Träger (ab 170 mm) mit sehr hohen Belastungen geeignet.

Ein weiteres Qualitätsmerkmal der Pitzl HVP-Verbinderserie ist die Eloxierung. Neben einer leichtgängigen Montage und einer schmutzfreien Oberfläche verleiht sie den Pitzl HVP eine sehr ansprechende Optik.



Abmessungen B x H x D (mm)	140 x 600 x 20
Anzahl Schrauben	64
Schraubengröße	Ø 8 x 100 - 200
Mindestholzabmessung mit Schrauben Ø 8 x 160 (mm) Hauptträger	170 x 620
Nebenträger	170 x 620
Charakteristische Tragfähigkeit * Ø 8 x 160	352,01
Ø 8 x 200	435,47
VPE	4
CE	*

* F_{2,Rk} (kN) bei GL24h mit VG-Schrauben: Ø 8 x 160 mit effektiver Gewindelänge von 150 mm und Ø 8 x 200 mit effektiver Gewindelänge von 190 mm. Bei anderen Schrauben- und Gewindelängen oder Holzwerkstoffen: siehe Statikhandbuch. Schrauben bis zu 200 mm Länge und die verbreiterte Schwerlastserie 885.. ermöglichen eine starke Erhöhung der Traglast.



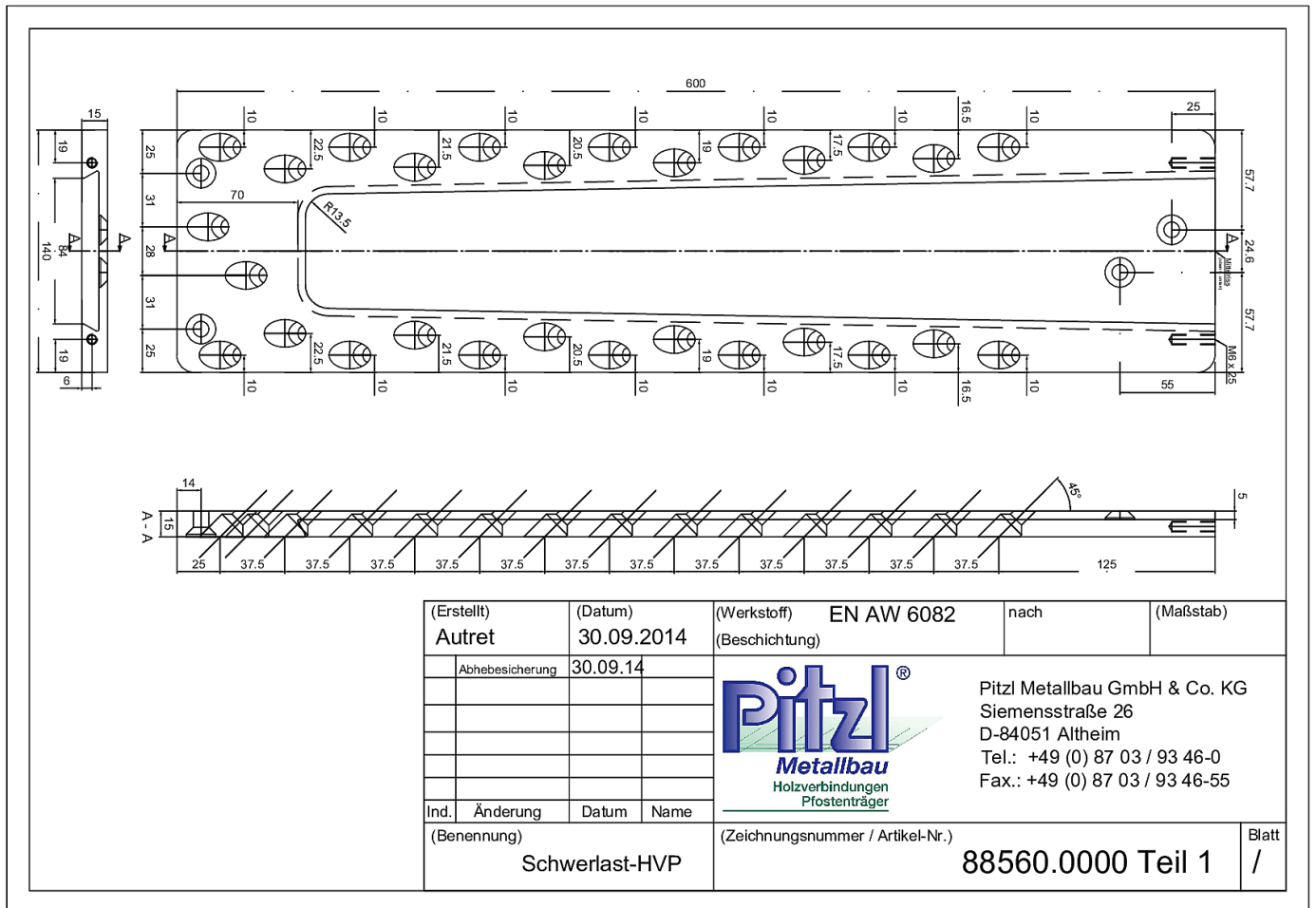
Pitzl Metallbau GmbH & Co.KG
Siemensstraße 26
D - 84051 Altheim

Telefon: +49 8703 9346-0
Telefax: +49 8703 9346-55
E-Mail: info@pitzl-connectors.com

Produktinformationen und
geltende AGBs unter
www.pitzl-connectors.com

Verbinder Schwerlast HVP

HVP Verbinder 88560.1000



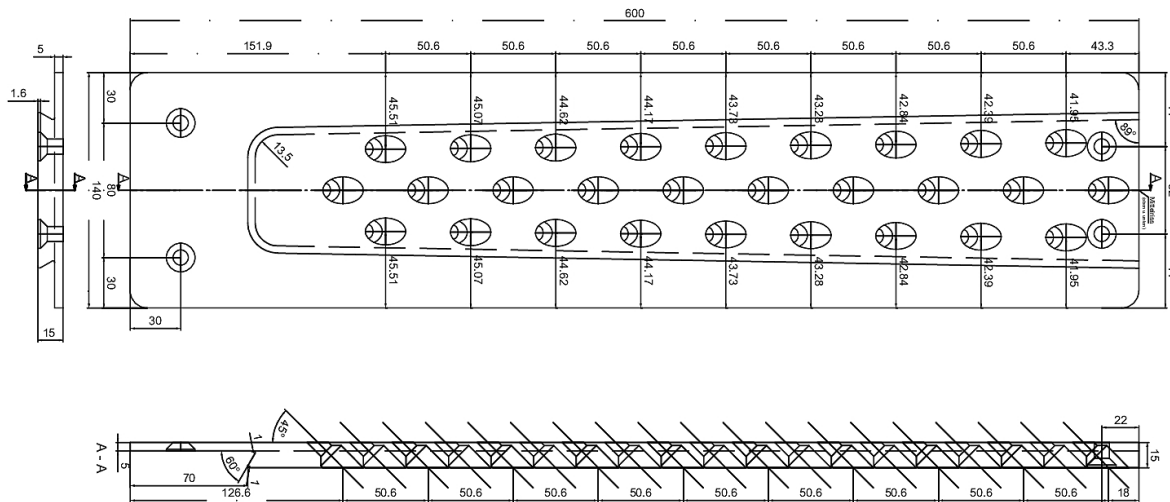
Pitzl Metallbau GmbH & Co.KG
Siemensstraße 26
D - 84051 Altheim


Telefon: +49 8703 9346-0
Telefax: +49 8703 9346-55
E-Mail: info@pitzl-connectors.com

Produktinformationen und
geltende AGBs unter
www.pitzl-connectors.com

Verbinder Schwerlast HVP

HVP Verbinder 88560.1000



(Erstellt) Autret	(Datum) 03.06.2014	(Werkstoff) EN AW 6082	nach	(Maßstab)	
		(Beschichtung)			
		 <p>Pitzl[®] Metallbau Holzverbindungen Pfostenträger</p>	Pitzl Metallbau GmbH & Co. KG Siemensstraße 26 D-84051 Altheim Tel.: +49 (0) 87 03 / 93 46-0 Fax.: +49 (0) 87 03 / 93 46-55		
Ind.	Änderung		Datum	Name	
(Benennung) HVP-Schwerlast				(Zeichnungsnummer / Artikel-Nr.) 88560.0000 Teil 2	
				Blatt /	



Pitzl Metallbau GmbH & Co.KG
Siemensstraße 26
D - 84051 Altheim

Telefon: +49 8703 9346-0
Telefax: +49 8703 9346-55
E-Mail: info@pitzl-connectors.com

Produktinformationen und
geltende AGBs unter
www.pitzl-connectors.com

Verbinder Schwerlast HVP

HVP Verbinder 88560.1000

Statische Werte

Effektive Gewindelänge (l_{ef})	Mindestquerschnitt (mm)	Charakteristische Tragfähigkeit R_k (kN)									
		Vollholz C24 ($\rho_k = 350 \text{ kg/m}^3$)				Brettschichtholz GL24h ($\rho_k = 385 \text{ kg/m}^3$)					
Schrauben	l_{ef} (mm)	HT	NT	$F_{2,Rk}$	$F_{3,Rk}$	$F_{4,Rk}$	$F_{1,Rk}$	$F_{2,Rk}$	$F_{3,Rk}$	$F_{4,Rk}$	$F_{1,Rk}$
$\emptyset 8,0 \times 160$	150	170 x 620	170 x 620	326,17	36,40	103,27	48,32	348,35	36,40	107,60	51,61
$\emptyset 8,0 \times 180$	170	190 x 650	170 x 650	365,06			54,09	389,89			57,76
$\emptyset 8,0 \times 200$	190	210 x 680	170 x 680	403,50			59,78	430,94			63,85

Weitere statische Werte finden Sie in unserem Statikbuch unter www.pitzl-connectors.com/downloads

Zubehör

Art-Nr.	Bezeichnung
99211.0812	Senkkopf-Schraube 8 x 120 mm
99211.0818	Senkkopf-Schraube 8 x 180 mm
99211.0820	Senkkopf-Schraube 8 x 200 mm
58396.0000	Spannzangenhalter
58396.0012	Spannzange $\emptyset 12 \text{ mm}$
50934.2000	Nutfräser $\emptyset 20 \text{ mm}$



Pitzl Metallbau GmbH & Co.KG
Siemensstraße 26
D - 84051 Altheim

Telefon: +49 8703 9346-0
Telefax: +49 8703 9346-55
E-Mail: info@pitzl-connectors.com

Produktinformationen und
geltende AGBs unter
www.pitzl-connectors.com